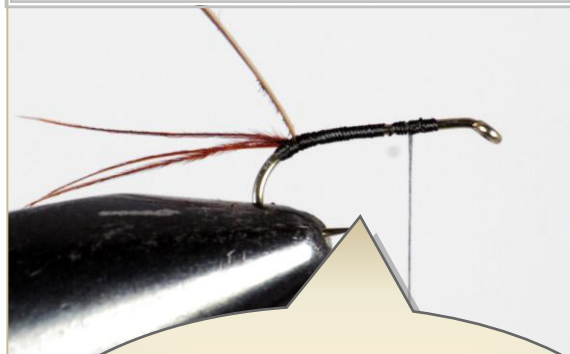




Monteur :	Joël Bougain	Emergente
Période :	Début et fin de saison	Rivière

Informations : Version émergente de la J.B. Para.



1) Posez la soie de montage à mi-hampe, fixez l'œil de paon, allez à la courbure tout en emprisonnant l'œil de paon. Faites une petite boule et posez les cerques.



2) Enroulez le quill pour former le corps et vernissez.



3) Fixez le CDC par la pointe. Poissez légèrement le fil, posez le dubbing et formez le thorax.

4) Rabattez le CDC vers l'avant. Posez une touffe de CDC en appui sur le sac aile.

5) Formez la tête. Recoupez l'aile. Nœud final et vernis.



HAMECON : 12 à 16 hampe standard.
AILES : CDC gris souris.
ABDOMEN : Quill d'œil de paon ébarbé vernis.
SAC A AILES : CDC gris souris.
SOIE DE MONTAGE : Noire 8/0
THORAX : Dubbing de lapin.
CERQUES : Sabres de faisan .