



AUTEUR :

Joël Bougain

MONTEUR :

Joël Bougain

Code : NOY 1079

Type :

Noyée

Utilisation :

Rivière/réservoir

Saison :

Toute la saison.

MATERIAUX

HAMECON : N° 12
Standard fort de fer.

THORAX : Oreille de lièvre + antron(hare's ear plus).

SOIE DE MONTAGE :
Noire 6/0.

HACKLE COLLERETTE :
Plume de perdrix grise.

CORPS et CERQUES :
6 fibres de sabres de faisans.

CERCLAGE : Tinsel doré rond.



LA GARSABIC

www.club-mouche-cornouaille.fr

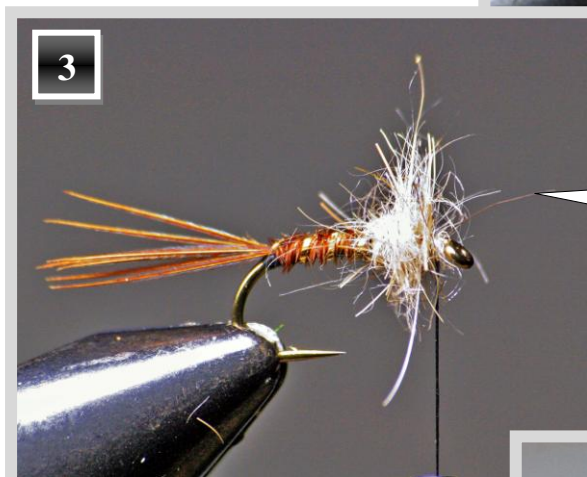
INFOS : Imitation personnelle de la March Brown (brune de Mars) que l'on utilise de préférence sur un bas de ligne à trois mouches en position intermédiaire ou « sauteuse ». Noyée traditionnelle $\frac{3}{4}$ aval. En présence de poissons actifs, ne pas hésiter à l'utiliser seule en posé perpendiculaire à la berge ou en pêche amont (pêche à vue).



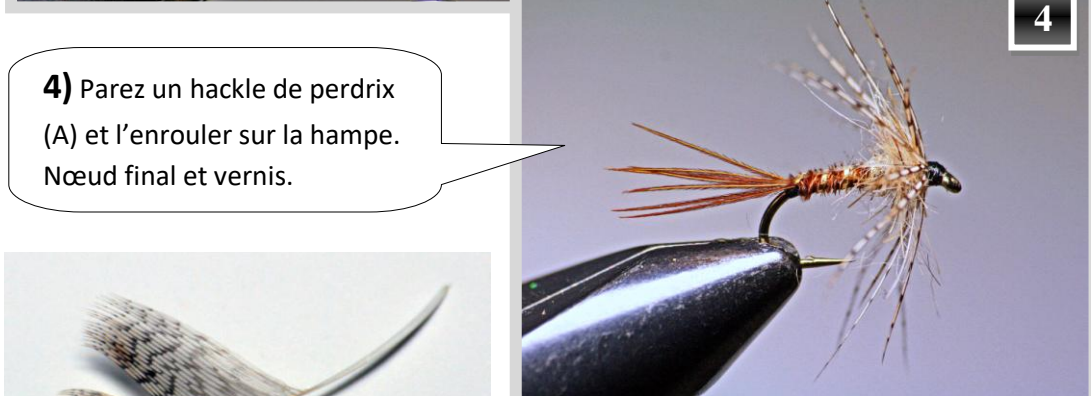
1) Fixez la soie de montage à 2 mm de l'œillet. Enroulez la soie de montage jusqu'à la courbure. Fixez le sabre de faisans en formant les cerques. Positionnez le tinsel doré rond.



2) Enroulez le faisans jusqu'au $\frac{2}{3}$ pour former le corps. Ramenez le tinsel en spires espacées pour former le cerclage.



3) Poissez le fil, dressez le dubbing et formez le thorax.



4) Parez un hackle de perdrix (A) et l'enroulez sur la hampe. Nœud final et vernis.

