

EMERGENTE LIEVRE

www.club-mouche-cornouaille.fr

INFOS : Très simple à réaliser, le polycélon rend la mouche visible et d'une bonne flottabilité. Poser en amont des gobages et laisser dériver.

AUTEUR :

Pierre Guyottot

MONTEUR :

Pierre Guyottot

Code : EME 0003

Type :

Emergente

Utilisation :

Rivière

Saison :

Juillet à Septembre

MATERIAUX

HAMECON : Kamasan 405 long N° 16.

CERQUES : Faisan ou coq grizzly.

SOIE DE MONTAGE : Noire 6/0.

CERCLAGE : Hackle roux et grizzly mélangé.

TÊTE : Polycélon jaune, blanc, beige...

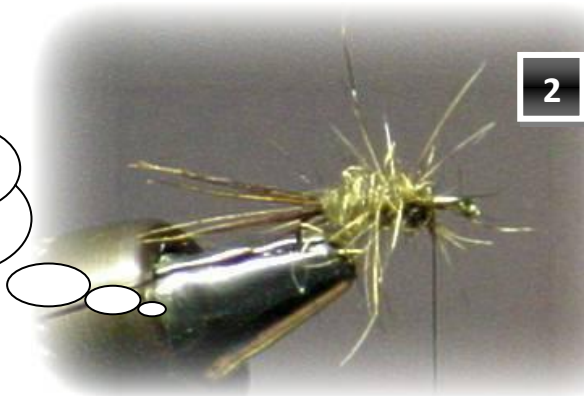
CORPS : Lièvre roux.

1



1) Fixez la soie de montage noire à 2 mm de l'œillet. Formez le corps en enroulant la soie de montage jusqu'à la courbure. Fixez les cerques et un fil de cuivre fin.

2



2) Formez un dubbing simple ou en boucle. L'enrouler sur la hampe jusqu'au $\frac{3}{4}$.

3



3) Enroulez le fil de cuivre en spires espacées sur le dubbing de lièvre.

4



4) Fixez le polycélon pour former la tête. Nœud final et vernis.

