



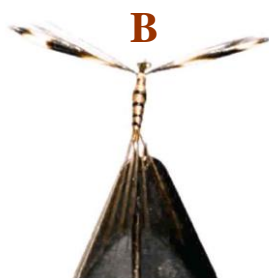
L'ARAIGNEE AILEE
 SEC 0763 Mouche de base 2007
 Site internet : www.club-mouche-cornouaille.fr



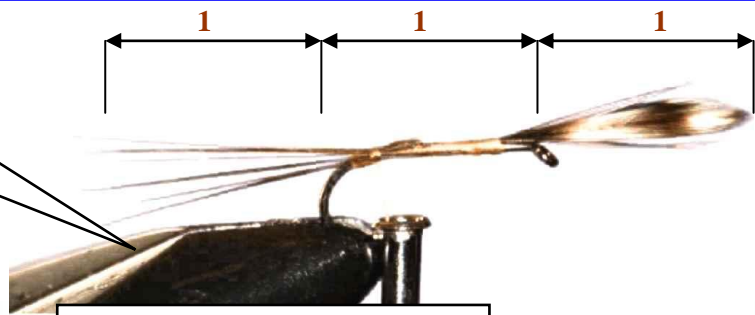
Monteur :
Joël BOUGAIN



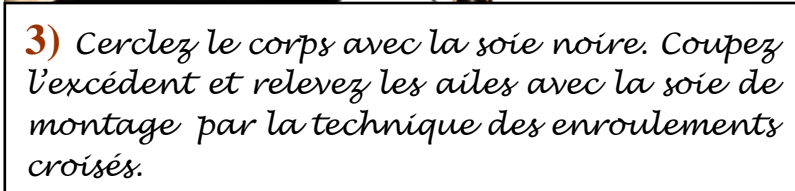
Informations : C'est une mouche de base qui, grâce à la présence des ailes, imite de façon plus précise l'éphémère à différents stades. Ailes dressées à la verticale: imago (photo A). Ailes à plat : spent (photo B). Ailes repliées sur elles même ou en cul de canard : émergente d'éphémère.



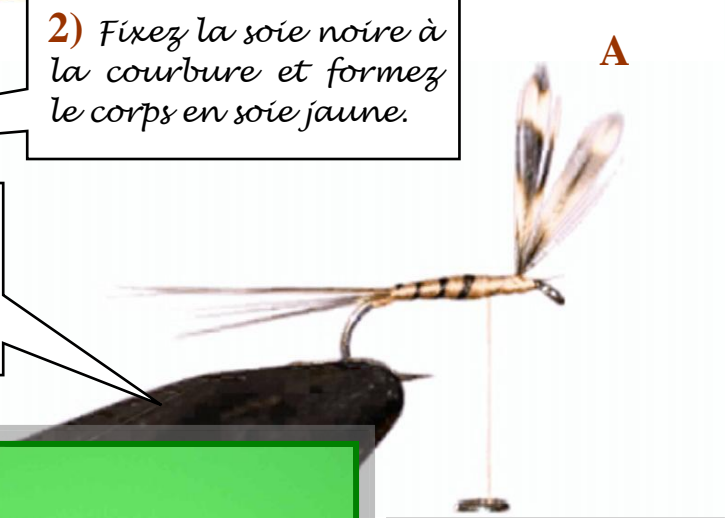
1) Avec la soie de montage, fixez les ailes vers l'avant. Revenez vers la courbure et fixez les cerques.



2) Fixez la soie noire à la courbure et formez le corps en soie jaune.



3) Cerclez le corps avec la soie noire. Coupez l'excédent et relevez les ailes avec la soie de montage par la technique des enroulements croisés.



4) Parez le hackle, légèrement moins haut que les ailes et fixez-le face brillante vers l'avant.

Hauteur des fibres du hackle.



5) Enroulez le hackle vers l'avant jusqu'à l'œillet. Formez la tête en soie de montage. Nœud final et vernis.

- | | |
|--|---|
| <p>HAMECON : 10 à 20 tige standard
 AILES : Pointes de hackle grizzly.
 CERQUES : Fibres de hackle gris</p> | <p>COLLERETTE : Hackle de coq gris.
 SOIE DE MONTAGE ET CORPS : Soie jaune.
 CERCLAGE : Soie noire</p> |
|--|---|