



LA STEPC

SEC 16126 Sèche toute en poils creux 2016

www.club-mouche-cornouaille.fr

Monteur :

Joël BOUGAIN

Sèche

Période :

Toute la saison.

Rivière

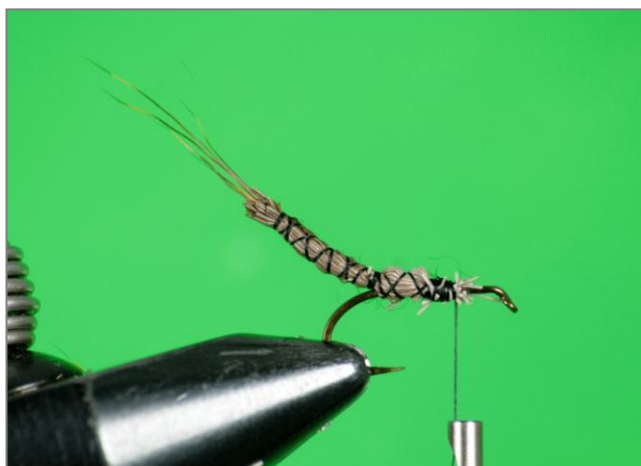
Informations : La Sèche Toute En Poils Creux est une artificielle destinée plus particulièrement aux « gros bouillons ». Son montage tout en chevreuil lui donne une visibilité et une flottaison à toute épreuve.



1) Avec la soie de montage, fixez au 2/3 une touffe de poils creux sur le dessus de la hampe, pointes tournées vers l'arrière.



2) Retournez votre hameçon et emprisonnez les poils de façon à former un corps détaché.



3) Retournez à nouveau la mouche et coupez les poils en excédent pour ne laisser que quelques cerques.

4) Posez deux pincées de chevreuil autour de la hampe. Formez la tête et déposez une goutte de vernis sur celle-ci.



5) Recoupez les poils afin de former le thorax tout en conservant une pincée sur le dessus qui formera l'aile.

HAMECON : Hampe courte N° 12
SOIE DE MONTAGE : Noire 6/0
THORAX : Poils de chevreuil.
ALLES : Poils de chevreuil.
CORPS et CERQUES : Poils de chevreuil.
TÊTE : Soie de montage.